

Na RealKasa®, a nossa estratégia para o mercado está centrada na discrição, numa apresentação premium e na correspondência com compradores altamente qualificados. Cada imóvel é posicionado com uma narrativa personalizada para maximizar o valor percebido e a resposta do mercado.

## Apartamento T1 Luxo - Vilamoura

Ref: 86084807 | Faro > Loulé > Quarteira



€465.000

<b>Tipo de Negócio</b>	Venda	<b>Tipo de Imóvel</b>	Apartamento
<b>Quartos</b>	2	<b>wc</b>	2
<b>Área</b>	62 m2		

## Description

Este excelente apartamento T1 renovado no coração de Vilamoura e a poucos passos da Marina de Vilamoura, com decoração de luxo, encontra-se localizado em uma região privilegiado com restaurantes, comércio, hospital, clinica de saude, serviços de massagens, bares, restaurantes e praia há poucos passos da entrada de seu condominio.

Apartamento este que pode ser utilizado nas variadas formas, tal como habitação própria, férias e/ou também como investimento para arrendamento de férias ou anual, pois situa-se em uma localização centralizada e confortável.

Ao chegar ao apartamento, irás encontrar um hall de entrada acolhedor e que lhe levará para uma sala de estar e jantar espaçosa e muito bem mobiliada. Na sala de estar há uma lareira que irá aquecê-lo no inverno e há também uma varanda espaçosa para poder relaxar, ler um bom livro ou simplesmente aproveitar o tempo com os amigos.

Cozinha completamente renovada e equipada com eletrodomésticos modernos, com espaço adequado e tudo a mão para providenciar alimentação saudável e deliciosa.

Seu quarto é amplo, bem decorado e apresenta roupeiros embutidos fazendo assim com que seu espaço seja totalmente otimizado.

Casa de banho também totalmente renovada, excelente área de duche, espaçosa e atende todas as necessidades do dia a dia, com louças e design de alta qualidade.

Apartamento possui ainda ar condicionado quente e frio que irão lhe ajudar a manter o ambiente sempre em uma temperatura agradável para o convívio do dia a dia.

Condominio apresenta ainda uma bela piscina para adultos e outra para crianças onde o sol se apresenta durante todo o dia. Área de circulação dentro do condomínio Al-Charb é espaçosa, charmosa e limpa, o que sempre lhe trará um ar de tranquilidade durante a circulação nas áreas do condomínio.

E para complementar tudo isto, há também o cuidado com seu automóvel, pois há uma garagem para o mesmo permanecer protegido enquanto você desfruta do dia a dia em Vilamoura e Algarve.

## Related Properties



Faro > Loulé > Loulé

### Terreno urbano com ruína

Ref: 86492159

€215.000

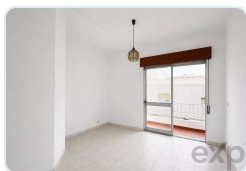


Faro > Loulé > Quarteira

### Terreno Urbano com Ruína para Reabilitação - Elevado Potencial - Centro Histórico de Quarteira

Ref: 86657580

€219.000



Faro > Loulé > Quarteira

### **Apartamento a 300m da praia-Quarteira**

Ref: 86787435

€289.900



Faro > Loulé > Alte

### **Encantadora Vila de Campo**

Ref: 86395700

€300.000

---

## **RealKasa® eXp® - Real Estate Solutions**

Esta brochura foi preparada por RealKasa® para uma apresentação premium do Imóvel.

**Phone:** +351 914064060

**Email:** info@realkasa.pt

<https://realkasa.pt/pt/listings/86084807>