

Na RealKasa®, a nossa estratégia para o mercado está centrada na discrição, numa apresentação premium e na correspondência com compradores altamente qualificados. Cada imóvel é posicionado com uma narrativa personalizada para maximizar o valor percebido e a resposta do mercado.

## Uma obra-prima de 1909: A Coroa das Colinas de Lisboa

Ref: 86119022 | Lisboa > Lisboa > Lisboa



### sob consulta

<b>Tipo de Negócio</b>	Venda	<b>Tipo de Imóvel</b>	Casa/Moradia
<b>Quartos</b>	8	<b>wc</b>	13
<b>Área</b>	763 m2		

## Description

---

Entre num legado de descoberta global e prestígio arquitetónico. Originalmente encomendada em 1909 por uma das famílias de comerciantes mais proeminentes de Portugal - comerciantes cuja influência se estendeu aos cinco continentes - esta grande propriedade é um monumento intemporal à Idade de Ouro de Lisboa.

Premiada com uma menção honrosa da Valmor, a propriedade ostenta uma das mais altas distinções do país em termos de património e design. É mais do que uma residência; é um pedaço da história portuguesa à espera do seu próximo capítulo visionário.

A visão: Dois caminhos para a perfeição

Embora atualmente configurada como quatro apartamentos amplos e soalheiros, a alma da villa continua a ser a de uma propriedade palaciana singular. A sua estrutura versátil oferece duas oportunidades distintas e de elevado valor:

A derradeira moradia de luxo: Recupere a planta original para criar um amplo complexo privado. Imagine tectos altos, grandes salões para entretenimento e um santuário de jardim privado - tudo isto situado no centro da cidade.

Um hotel boutique de elite: Com o seu pedigree histórico, as configurações de canalização existentes e o prestígio "Valmor", a propriedade está perfeitamente posicionada para se tornar a guesthouse de luxo mais falada de Lisboa, oferecendo aos viajantes uma autêntica imersão no "Velho Mundo".

Destaques da propriedade

A propriedade estende-se por um enorme terreno de 1.155 m<sup>2</sup>, um luxo raro no centro histórico de Lisboa, proporcionando uma sensação de escala e privacidade que é quase impossível de replicar.

Área total de construção: 763 m<sup>2</sup> (mais 80 m<sup>2</sup> de terraços e varandas).

O terreno: Um exuberante pátio privado, jardins paisagísticos e uma rara entrada de automóveis/garagem com capacidade para mais de 4 veículos.

Grandeza de época: Alvenaria original, clarabóias que banham o interior com a luz mediterrânica e floreios arquitectónicos icónicos preservados há mais de um século.

As vistas: Vistas panorâmicas sobre os telhados de terracota de Lisboa, que se estendem em direção aos pontos de referência mais famosos da cidade e ao rio Tejo.

Composição atual

A moradia está atualmente otimizada para uso imediato ou para aluguer de alto rendimento, apresentando:

Rés do chão (333 m<sup>2</sup>): Uma casa de jardim com 3 quartos e um pátio privado.

Primeiro andar esquerdo (109 m<sup>2</sup>): Uma suite com 1 quarto e um terraço deslumbrante de 43 m<sup>2</sup>.

Primeiro andar direito (132 m<sup>2</sup>): Uma sofisticada residência de 2 quartos.

Segundo andar duplex (189 m<sup>2</sup>): Uma penthouse de 2 quartos com uma sala de estar no piso superior e varandas envolventes.

O cenário: Acima das nuvens, perto do castelo

Situada num dos bairros mais emblemáticos de Lisboa, no topo de uma colina, a moradia fica numa rua tranquila e arborizada, apenas a um curto passeio do histórico Castelo de São Jorge. Está a segundos de distância dos famosos miradouros e boutiques de artesanato da cidade, mas protegido da agitação pelas grossas paredes históricas e jardins privados da propriedade.

Este é um convite raro para ser proprietário de um marco histórico. Quer seja restaurada para a sua antiga glória como uma obra-prima unifamiliar ou transformada num destino boutique de classe mundial, esta moradia de 1909 continua a ser um dos tesouros arquitectónicos mais significativos de Lisboa.

## Related Properties



Lisboa > Lisboa > Lisboa

### Loja de 43 m<sup>2</sup> à venda em Lisboa, Portugal

Ref: 86136356

sob consulta



Lisboa > Lisboa > Lisboa

### LOJA Avenidas Muito Central - INVESTIMENTO

Ref: 85966656

€290.000

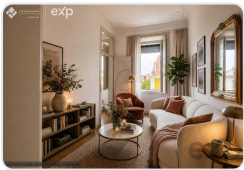


Lisboa > Lisboa > São Vicente

### Encantador apartamento mobilado com 1 quarto em Lisboa

Ref: 86902045

€305.000



Lisboa > Lisboa > Lisboa

### T2 COM VISTA TEJO NA GRAÇA | CHARME AUTÊNTICO NO CORAÇÃO DE LISBOA

Ref: 87114945

€338.000

## RealKasa® eXp® - Real Estate Solutions

Esta brochura foi preparada por RealKasa® para uma apresentação premium do Imóvel.

**Phone:** +351 914064060

**Email:** info@realkasa.pt

<https://realkasa.pt/pt/listings/86119022>