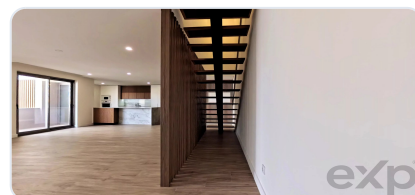
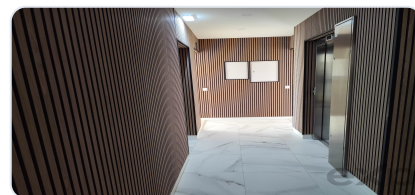


Na RealKasa®, a nossa estratégia para o mercado está centrada na discrição, numa apresentação premium e na correspondência com compradores altamente qualificados. Cada imóvel é posicionado com uma narrativa personalizada para maximizar o valor percebido e a resposta do mercado.

Apartamentos de T2 a T4 - Últimas Unidades

Ref: 86937182 | Faro > Loulé > Almancil



€427.500

Tipo de Negócio	Venda	Tipo de Imóvel	Apartamento
Quartos	2	wc	1
Área	95,56 m2		

Description

- Almancil -

Almancil é uma das localizações mais prestigiadas do Algarve, reconhecida pela sua proximidade ao chamado “Triângulo Dourado”, onde se encontram destinos de excelência como Quinta do Lago e Vale do Lobo. Esta vila combina de forma harmoniosa a autenticidade algarvia com uma oferta sofisticada de serviços, gastronomia e lazer, tornando-se um ponto de eleição tanto para residência permanente como para investimento imobiliário de alto nível.

A Avenida José dos Santos Farias destaca-se pela sua localização estratégica e acessibilidade, permitindo ligações rápidas a Faro, ao Aeroporto Internacional de Faro e às principais vias rodoviárias da região. Envolvida por uma envolvente tranquila, mas central, esta zona beneficia de proximidade a uma vasta gama de comodidades essenciais, incluindo supermercados premium, clínicas privadas, escolas internacionais e serviços de excelência.

Nas imediações, encontram-se alguns dos mais reputados restaurantes do Algarve, bem como campos de golfe de renome internacional, praias de areia dourada e reservas naturais como o Parque Natural da Ria Formosa, proporcionando um estilo de vida que equilibra sofisticação, natureza e bem-estar.

Viver nesta zona de Almancil é sinónimo de qualidade de vida elevada, onde a conveniência urbana se cruza com a exclusividade e a serenidade características do sul de Portugal, um cenário ideal para quem procura um apartamento premium num dos mercados mais valorizados do país.

- O Edifício -

Os apartamentos do empreendimento Emperors, em Almancil, afirmam-se como uma proposta residencial distinta, pensada para um público que valoriza design contemporâneo, conforto e uma vivência urbana equilibrada com tranquilidade.

A arquitetura apresenta uma linguagem moderna e depurada, distribuída por dois edifícios que se integram harmoniosamente na envolvente. No interior, os espaços revelam uma organização fluida, com áreas sociais amplas e interligadas que privilegiam a luz natural e criam uma sensação de continuidade e sofisticação.

A escolha de materiais e acabamentos reflete um compromisso claro com qualidade e durabilidade, combinando estética atual com soluções funcionais. Cada detalhe foi cuidadosamente pensado para proporcionar conforto diário, desde o desempenho térmico e acústico até à integração de sistemas que elevam a experiência habitacional ao longo de todo o ano.

As áreas exteriores assumem um papel relevante no conceito do projeto, com varandas espaçosas que funcionam como extensões naturais das zonas interiores, ideais para momentos de lazer, convívio ou simplesmente para desfrutar da serenidade envolvente.

O empreendimento contempla ainda soluções práticas que respondem às exigências contemporâneas, como estacionamento privativo e acessibilidades pensadas para facilitar o quotidiano, garantindo comodidade e segurança.

Com uma diversidade de tipologias adaptadas a diferentes estilos de vida, estes apartamentos oferecem versatilidade tanto para residência permanente como para casa de férias ou investimento. No seu todo, representam uma abordagem moderna ao habitar, onde elegância, funcionalidade e qualidade de vida se encontram em perfeita sintonia.

- Preços -

T2 - desde 427.500 €

T3 - 488.000 €

Duplex T4 desde 704.500 €

Em síntese, o empreendimento Emperors representa uma oportunidade verdadeiramente singular no coração de Almancil, onde a centralidade, a qualidade construtiva e a elegância contemporânea se unem de forma harmoniosa. Cada apartamento foi pensado para proporcionar uma experiência de habitação distinta, onde o conforto, a luz natural e a funcionalidade elevam o quotidiano a um novo patamar.

Seja como residência permanente, refúgio de férias ou investimento estratégico numa das zonas mais valorizadas do Algarve, estas últimas unidades disponíveis refletem um equilíbrio raro entre exclusividade e valorização futura. Aqui, não se trata apenas de adquirir um imóvel, trata-se de garantir um estilo de vida sofisticado, num enquadramento onde cada detalhe foi concebido para perdurar no tempo.

Uma oportunidade que se distingue, não só pelo que oferece hoje, mas pelo valor que continuará a representar amanhã.

Contacte-nos hoje mesmo, através de:

+351 914 064 060

bruno.aragao@expportugal.com

Related Properties



Faro > Loulé > Salir

Duas ruínas com terreno perto de Salir - Loulé

Ref: 86620132

€85.000



Faro > Loulé > Loulé

Terreno urbano com ruína

Ref: 86492159

€215.000



Faro > Loulé > Quarteira

Terreno Urbano com Ruína para Reabilitação - Elevado Potencial - Centro Histórico de Quarteira

Ref: 86657580

€219.000



Faro > Loulé > Quarteira

Apartamento a 300m da praia-Quarteira

Ref: 86787435

€289.900

RealKasa® eXp® - Real Estate Solutions

Esta brochura foi preparada por RealKasa® para uma apresentação premium do Imóvel.

Phone: +351 914064060

Email: info@realkasa.pt

<https://realkasa.pt/pt/listings/86937182>