

Na RealKasa®, a nossa estratégia para o mercado está centrada na discrição, numa apresentação premium e na correspondência com compradores altamente qualificados. Cada imóvel é posicionado com uma narrativa personalizada para maximizar o valor percebido e a resposta do mercado.

Excelente T2 Novo Centro Lisboa

Ref: 86968603 | Lisboa > Lisboa > Lisboa



€480.000

Tipo de Negócio	Venda	Tipo de Imóvel	Apartamento
Quartos	2	wc	1
Área	73 m2		

Description

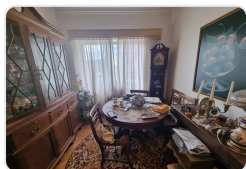
Apresentamos um encantador apartamento T2, localizado no 1º andar, em plena Graça, inserido num prédio reabilitado que combina a tradição com o conforto moderno. Este imóvel destaca-se pela sua ampla sala e cozinha totalmente equipada, proporcionando o espaço ideal para momentos de convívio e refeições em família.

O corredor dá acesso a dois quartos confortáveis, ambos com roupeiro embutido, otimizando o espaço para arrumação. A casa de banho está equipada com uma moderna base de duche, garantindo praticidade no dia a dia.

Além disso, o apartamento conta com uma varanda que oferece um espaço exterior perfeito para relaxar e apreciar a vista.

Não perca a oportunidade de viver numa das zonas mais procuradas de Lisboa, com todos os comodidades ao seu alcance. Venha conhecer este imóvel que pode ser a sua próxima casa!

Related Properties



Lisboa > Lisboa > São Domingos de Benfica

Apartamento T1 em São Domingos de Benfica

Ref: 87014700

€279.000



Lisboa > Lisboa > Lisboa

LOJA Avenidas Muito Central - INVESTIMENTO

Ref: 85966656

€290.000

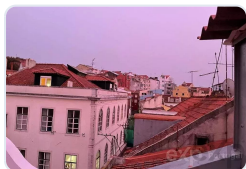


Lisboa > Lisboa > São Vicente

Encantador apartamento mobilado com 1 quarto em Lisboa

Ref: 86902045

€305.000



Lisboa > Lisboa > Lisboa

Apartamento com 2 quartos no centro de Lisboa de Lisboa

Ref: 85507002

€340.000

RealKasa® eXp® - Real Estate Solutions

Esta brochura foi preparada por RealKasa® para uma apresentação premium do Imóvel.

Phone: +351 914064060

Email: info@realkasa.pt

<https://realkasa.pt/pt/listings/86968603>