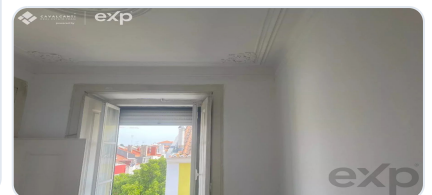
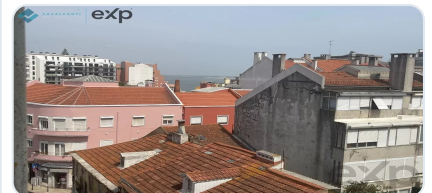
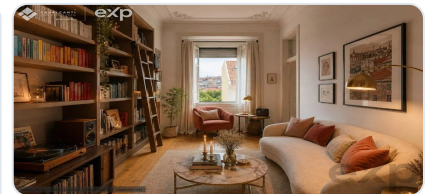


Na RealKasa®, a nossa estratégia para o mercado está centrada na discrição, numa apresentação premium e na correspondência com compradores altamente qualificados. Cada imóvel é posicionado com uma narrativa personalizada para maximizar o valor percebido e a resposta do mercado.

T2 COM VISTA TEJO NA GRAÇA | CHARME AUTÊNTICO NO CORAÇÃO DE LISBOA

Ref: 87114945 | Lisboa > Lisboa > Lisboa



€338.000

Tipo de Negócio	Venda	Tipo de Imóvel	Apartamento
Quartos	1	wc	1
Área	64 m2		

Description

Entre a luz única de Lisboa e a tranquilidade do Tejo, este encantador T2 com 3 assoalhadas +1 quarto interior na Graça preserva toda a autenticidade da arquitetura lisboeta, combinando vista rio, detalhes originais e uma localização verdadeiramente privilegiada.

Situado num dos bairros mais emblemáticos da capital, este apartamento mantém intactos os elementos que fazem das casas tradicionais de Lisboa espaços tão especiais e procurados.

Ao entrar, sente-se imediatamente o carácter único do imóvel. Os soalhos originais em madeira, os detalhes da porta de entrada, a luminosidade natural e a atmosfera acolhedora conferem personalidade e autenticidade a cada divisão.

A luz percorre a casa ao longo do dia, valorizando os elementos arquitetónicos de época e criando um ambiente elegante, confortável e cheio de alma.

Da janela, o Tejo acompanha o quotidiano, oferecendo uma vista inspiradora que muda com a luz do dia e recorda a ligação histórica entre Lisboa e o rio que ajudou a moldar a cidade.

Viver na Graça é viver rodeado de história, cultura e autenticidade. É ter à porta alguns dos mais belos miradouros da cidade, comércio tradicional, restaurantes, cafés, jardins e a energia única de um bairro que continua a ser uma das localizações mais desejadas de Lisboa.

Além das qualidades do próprio apartamento, o edifício encontra-se atualmente em processo de valorização das áreas comuns, com trabalhos de pintura das escadas e zonas de circulação já em curso, reforçando o cuidado, a manutenção e a preservação deste típico edifício lisboeta.

Características Principais

- Apartamento T2
- Vista sobre o Rio Tejo
- Localização privilegiada na Graça
- Soalho original em madeira
- Porta de entrada com detalhes de época
- Elementos arquitetónicos tradicionais preservados
- Excelente luminosidade natural
- Edifício em valorização com pintura das áreas comuns em curso
- Próximo de comércio, serviços, cultura e transportes

Lisboa em Todo o Seu Encanto

Lisboa é uma cidade que encanta pela sua luz, pela sua história e pela sua capacidade de unir tradição e modernidade de forma única.

Este apartamento reflete essa essência. Um espaço onde o charme da arquitetura tradicional se encontra com a qualidade de vida de um dos bairros mais procurados da capital.

Mais do que um apartamento, esta é uma oportunidade de viver uma Lisboa autêntica, elegante e intemporal.

Uma casa com alma, numa localização verdadeiramente especial.

Para mais informações ou agendamento de visita, entre em contacto.

Cavalcanti RealEstate Team

Estamos disponíveis para o ajudar a concretizar os seus projetos e sonhos imobiliários.

Related Properties

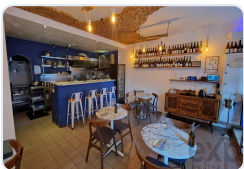


Lisboa > Lisboa > Lisboa

Uma obra-prima de 1909: A Coroa das Colinas de Lisboa

Ref: 86119022

sob consulta



Lisboa > Lisboa > Lisboa

Loja de 43 m² à venda em Lisboa, Portugal

Ref: 86136356

sob consulta



Lisboa > Lisboa > Lisboa

LOJA Avenidas Muito Central - INVESTIMENTO

Ref: 85966656

€290.000



Lisboa > Lisboa > São Vicente

Encantador apartamento mobilado com 1 quarto em Lisboa

Ref: 86902045

€305.000

RealKasa® eXp® - Real Estate Solutions

Esta brochura foi preparada por RealKasa® para uma apresentação premium do Imóvel.

Phone: +351 914064060

Email: info@realkasa.pt